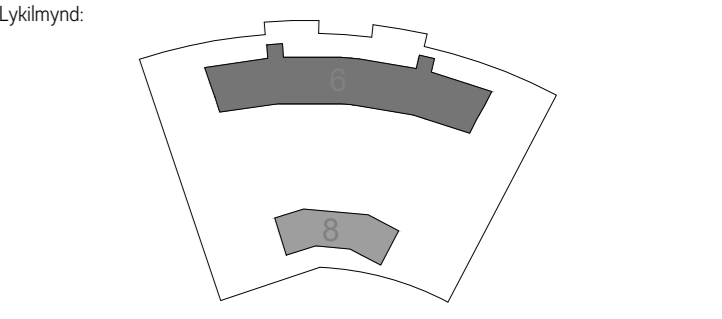


ATH
 - Ekki skila út frá þessari teikningu.
 - Hafi einu málmenningu, áli skilar mælingum.
 - Þessa teikningu skal lesa saman með öðrum viðbúðar teikningum og forskerftum.
 - Málflatur skal samræmt við allar teikningar.
 - Á þessum teikningum eru álagðar tölur sín á byggustaða.

Almennar skýringar:
 - 450 kN/m er staðbundin hestkerfi þar sem $Q=1000$ þyngd.
 - 0.5/0.0m í hestkerfi hafnarfarabæjar.
 - 0.0m og 0.0m er á söðum með hella uppþingir um efsta og neðsta kanta á fyrri hæð.
 - Fyrir timbur einingar tála topp- og botn líkur, efsta og neðsta punkti eininganna.
 - Fyrir stál einingar tála topp- og botn líkur, efsta og neðsta punkti eininganna.
 - Fyrir stálta einingar (t.d. stál með söðum eyrum) (ASC- element) tála topp- og botn líkur, efsta og neðsta punkti söðum eyrum.
 - Fyrir stál einingar (t.d. stál með söðum eyrum) (ASC- element) tála topp- og botn líkur, efsta og neðsta punkti söðum eyrum.
 - Fyrir stál einingar (t.d. stál með söðum eyrum) (ASC- element) tála topp- og botn líkur, efsta og neðsta punkti söðum eyrum.
 - Fyrir stál einingar (t.d. stál með söðum eyrum) (ASC- element) tála topp- og botn líkur, efsta og neðsta punkti söðum eyrum.
 - Samantengingardrátt skal fylga númerum/ nafni eininganna, nema annað sé tekið fram á teikningum.

| | | | |
|--------|------------|----------|-----------|
| | | | |
| 1 | 21.08.2024 | Útgáfa 1 | ACEIRA |
| Útgáfa | Dagur | Lýsing | Skrifaður |

Hringhamar 6, Hafnarfjörður



Verkskipti:
Sveinbjörn Aft.
 Arnar 1
 208 Reykjavík

Aðili:
Tark Arkitektar
 Hagator 20
 Reykjavík
 1014KÍ
 www.tark.is

Viðskipti á hönnuðarburðarvísni:
ATH - Almannavörðslu-Stjórn
 Háskóla - Háskóla - 101
 ath@ath.is - www.ath.is
 Atvinnu- og Byggingarvísni:
 vaf@vaf.is - 14 20022-7999
 Burðarvísni- og Hönnuðarburðarvísni

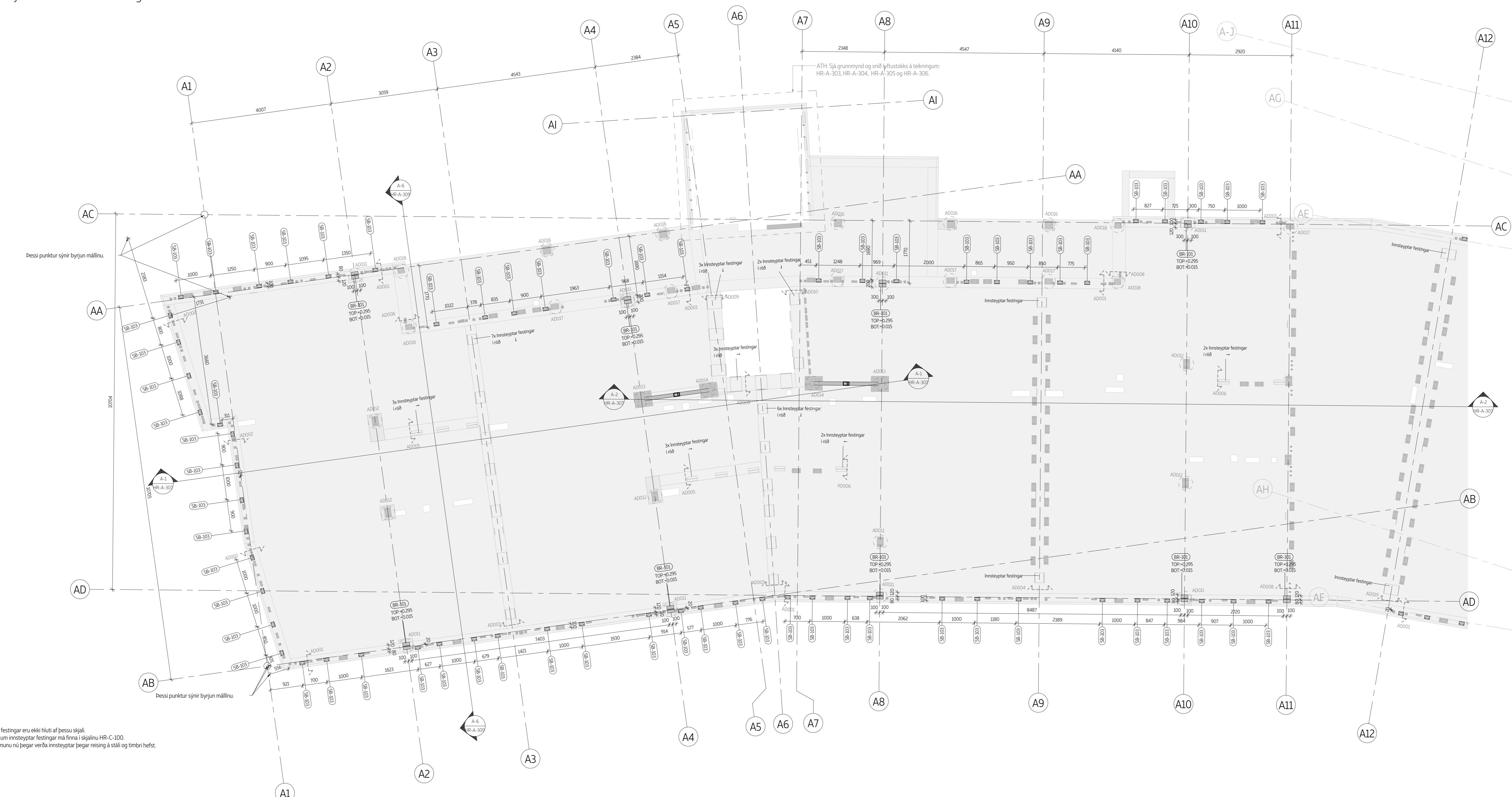
Hönnuðarburðarvísni:
Aesta
 177, Kraváa Street
 1000 Reykjavík
 Selfa, Evrópa
 www.aestars.is

Titill teikningar: Málflatur

Númer teikningar: H14-202

ATH
- Ekki skila til fráboðnaðar teikningar.
- Hafi einu millimeter, áli skilast reitnum.
- Þessa teikningu skal lesa saman með öðrum viðhengis teikningum og forskriftum viðlagða.
- Meðhöfundur tekur ábyrgð á þessum teikningum.
- Á þessum teikningum eru álagðar tölur í þessum stíl.

Almenningur skýringar:
- 450 klóar eru í staðbærni hestaköflum (per sem $Q=1000\text{ kg/m}^2$ þyngd)
- 250 klóar eru í hestaköflum í hofum í hofum.
- 100 klóar eru á stöðum meðal á þessum teikningum um efsta og neðsta hluta á fyrri hæð.
- Fyrir timbur einingar tákna topp- og botn hluta, efsta og neðsta punkt eininga.
- Fyrir stál einingar tákna topp- og botn hluta, efsta og neðsta punkt eininga.
- Fyrir stál einingar tákna stál með stöðum eyrum (ASC- element) tákna topp- og botn hluta, efsta og neðsta punkt eininga.
- Fyrir stál einingar tákna stál með stöðum eyrum (ASC- element) tákna topp- og botn hluta, efsta og neðsta punkt eininga.
- Fyrir stál einingar tákna stál með stöðum eyrum (ASC- element) tákna topp- og botn hluta, efsta og neðsta punkt eininga.
- Fyrir stál einingar tákna stál með stöðum eyrum (ASC- element) tákna topp- og botn hluta, efsta og neðsta punkt eininga.
- Fyrir stál einingar tákna stál með stöðum eyrum (ASC- element) tákna topp- og botn hluta, efsta og neðsta punkt eininga.



ATH: Innsteyptar festingar eru ekki hluti af þessu skjali.
Aðrar upplýsingar um innsteyptar festingar má finna í skjalinu HR-C-100.
Þessar festingar munu nú þegar verða innsteyptar þegar reising á stáli og timbur í hef.

| Eining | Magn [stk] | B [mm] | H [mm] | L [mm] | Þyngd [t] | Botn kóti [m] | Topp kóti [m] |
|--------|------------|-------------|--------|--------|-----------|---------------|---------------|
| BR-101 | 9 | 200 | 280 | 200 | 0.012 | -0.015 | 0.295 |
| SB-103 | 66 | 1150X100X10 | 150 | 0.003 | -0.010 | 0.140 | |

| Númer | Dagur | Útgefið | Ár |
|---------|------------|---------|---------|
| 1 | 21.08.2024 | Útgefið | ACEIRA |
| Útgefið | Dagur | Lýjung | Sambýkk |



Verkskiptur:
Stærðfræðingur
Árni J. Þorvaldsson

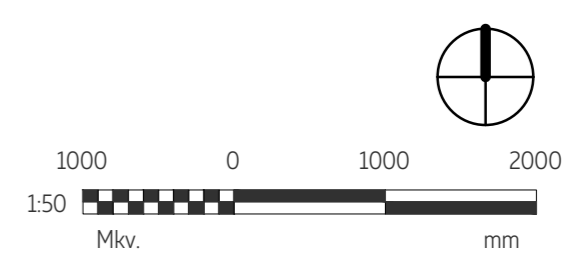
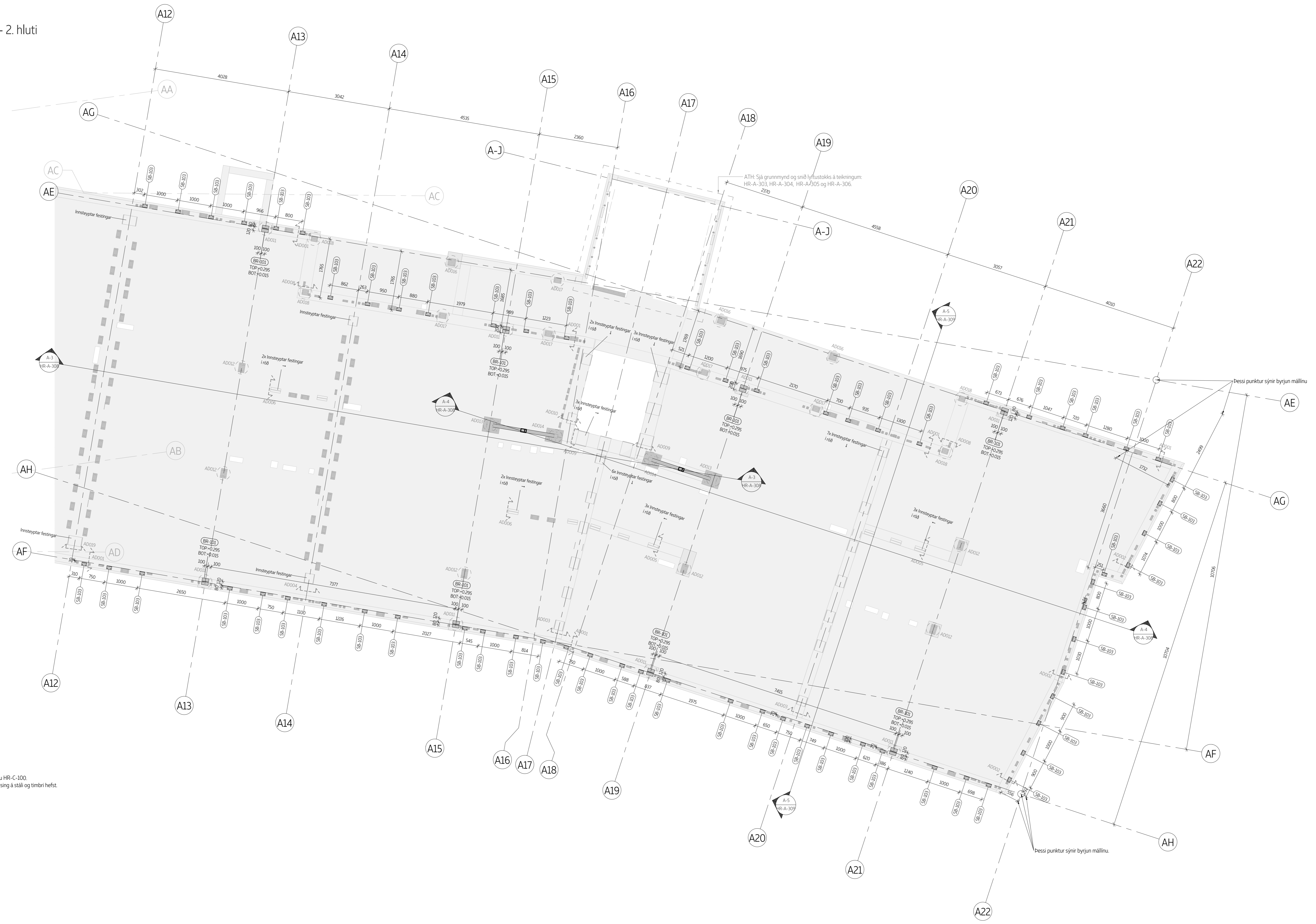
Arkitekt:
Tark Arkitektar
Hafnarfjörður
Sambýkk
www.tark.is

Virkileið og hönnun þessari:
ATH: Hefur hönnunin verið samþykkuð af Sambýkk og er því gild.
Athugið: Hefur hönnunin verið samþykkuð af Sambýkk og er því gild.
Athugið: Hefur hönnunin verið samþykkuð af Sambýkk og er því gild.

Hönnun þessari:
Árni J. Þorvaldsson
177. Kazanka Street
10000 Reykjavík
Sambýkk
www.aceira.is

Tið teikningar: 1. hæð - Grunnmynd - sérsníðaðar festingar - 1. hluti

Númer teikningar: HR-A-203
Hönnun: Eng. Danur Magnússon
Eng. Jónas Magnússon
Eng. Míka Róstell
Útgefið: 1. Blaðsíða: 40. Mkv: 150. Daga: 21.08.2024.



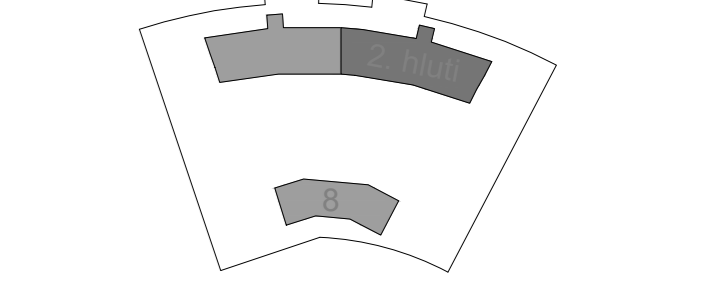
ATH: Innsteypjar festingar eru ekki hluti af þessu skjali.
Allar upplýsingar um innsteypjar festingar má finna í skjalinu HR-C-100.
Þessar festingar munu nú þegar verða innsteypjar þegar resting á stáli og timbirheft.

ATH
- Ekki skila til fráboðna teikningu
- Hafi eru málmenningu, skil skilar mærum
- Þessa teikningu skal lesa saman með öllum viðbættum teikningum og forskriftum ráðgjafa
- Málflúr skulu samræmdar við allar teikningar
- Á þessum teikningum eru álagðar sínar án frýggjastalka

Aðrir skýringar:
- 40x klóar eru í staðbundnu hestalefni þar sem ≤ 1000 þunguþöng
- 25x50mm innsteypjar klóar eru á 1000mm í hvarjum hestalefni
- 100x og 150x klóar eru á 1000mm í hvarjum hestalefni um efsta og neðsta kanta á fyrri hæð
- Fyrir timbur einingar tála topp og botn klóar, efsta og neðsta punkt eininganna
- Fyrir stál einingar tála topp og botn klóar, efsta og neðsta punkt eininganna
- Fyrir stál einingar (t.d. stál með boðnum eyrum) (ASC- element) tála topp- og botn klóar, efsta og neðsta punkt á öllum sglum.
- Fyrir stál einingar (t.d. stál með boðnum endapötum) (ASC- element) tála topp- og botn klóar, efsta og neðsta punkt á öllum sglum.
- Fyrir stál einingar tála topp klóar eftir punkt á síðu í einingum og botn klóar neðsta punkt á síðu í einingum.
- Fyrir stál einingar (BS- element) tála topp og botn klóar, efsta og neðsta punkt á öllum sglum.
- Samanhengandi skil fylga númerum/ nafni eininganna, nema annað sé tekið fram á teikningum

| | | | |
|---------|------------|-----------|---------|
| 1 | 21.08.2024 | Utgifta 1 | ACEIRA |
| Utgifta | Dag. | Lýsing | Sambýtt |

Hringhamar 6, Hafnarfirði



Verkefni:
Seyfni 04
Ánni 2
208 Reykjavíkur

Arkitekt:
Tark arkitektar
Hafnar 25
Reykjavík
www.tark.is

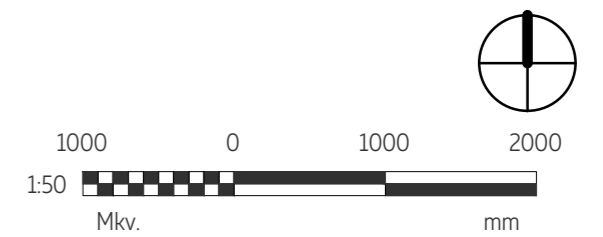
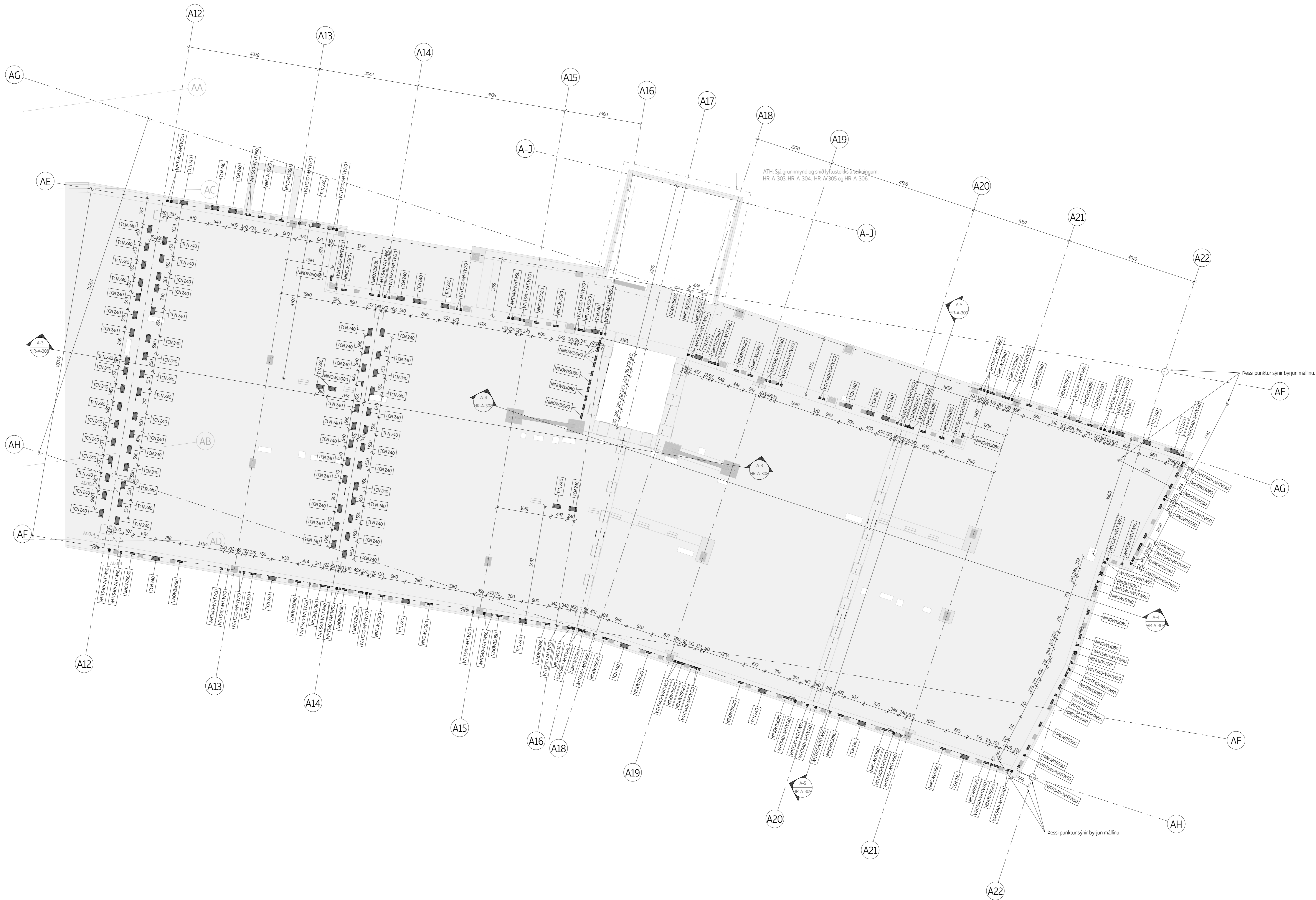
Yfirfor og hönnun þurfaþerfor:
ATH - Jóhanna-Vörðalónn
Kópavogur - Háfréttis - 102 Háfréttis
ath@ath.is - www.ath.is
Astrid Örn Byrgisdóttir
verkefngafa - 14 232233-7999
Burðarvefurinn

Hönnunarbúnaður:
Aestas
177. Keovska Street
10000 Belgrad
Serbia
www.aestas.rs

Títt teikningar: 1. hæð - Grunnmynd - sérsníðaðar festingar - 2. hluti

Númer teikningu: HR-A-204
Hönnuð: Eng. Ólafur Malmgren
Eng. Jarle Malmgren
Eng. Mikka Rostyć
Utgifta 1 Blaðnúmer 40 Mkv. 150 Dag: 21.08.2024

| Eining | Magn [stk] | B [mm] | H [mm] | L [mm] | Þyngd [t] | Botn kló [m] | Topp kló [m] |
|--------|------------|--------------|--------|--------|-----------|--------------|--------------|
| BR-101 | 8 | 200 | 280 | 200 | 0.012 | 0.015 | 0.295 |
| SB-103 | 67 | 1150x1000x10 | 150 | 0.003 | -0.010 | 0.140 | |



ATH
- Ekk skilað frá þessari teikningu.
- Hafi einu einkenninum á milli teikninga.
- Þessu teikningu skal lita saman með öðrum viðgerðis teikningum og forskotum viðgöngu.
- Magnir skulu samræmir við allar teikningar.
- Á þessum teikningum eru álagðar tölur sínar án byrjunstákla.

Almenningur skýringar:
- 400 klóstr eru í stafrænni hringnum (þar sem $Q=1000$ þjónnir).
- 25 klóstr í hringnum í hringnum í hringnum.
- 100 klóstr í hringnum í hringnum í hringnum.
- 50 klóstr í hringnum í hringnum í hringnum.
- 10 klóstr í hringnum í hringnum í hringnum.
- 5 klóstr í hringnum í hringnum í hringnum.
- 2 klóstr í hringnum í hringnum í hringnum.
- 1 klóstr í hringnum í hringnum í hringnum.
- 0.5 klóstr í hringnum í hringnum í hringnum.
- 0.2 klóstr í hringnum í hringnum í hringnum.
- 0.1 klóstr í hringnum í hringnum í hringnum.
- 0.05 klóstr í hringnum í hringnum í hringnum.
- 0.02 klóstr í hringnum í hringnum í hringnum.
- 0.01 klóstr í hringnum í hringnum í hringnum.

Þessi punktur sýnir byrjun mállínu

Þessi punktur sýnir byrjun mállínu

Þessi punktur sýnir byrjun mállínu

Þessi punktur sýnir byrjun mállínu

Þessi punktur sýnir byrjun mállínu

Þessi punktur sýnir byrjun mállínu

Þessi punktur sýnir byrjun mállínu

Þessi punktur sýnir byrjun mállínu

Þessi punktur sýnir byrjun mállínu

Þessi punktur sýnir byrjun mállínu

Þessi punktur sýnir byrjun mállínu

Þessi punktur sýnir byrjun mállínu

Þessi punktur sýnir byrjun mállínu

Þessi punktur sýnir byrjun mállínu

Þessi punktur sýnir byrjun mállínu

Þessi punktur sýnir byrjun mállínu

Þessi punktur sýnir byrjun mállínu

Þessi punktur sýnir byrjun mállínu

Þessi punktur sýnir byrjun mállínu

Þessi punktur sýnir byrjun mállínu

Þessi punktur sýnir byrjun mállínu

Þessi punktur sýnir byrjun mállínu

Þessi punktur sýnir byrjun mállínu

Þessi punktur sýnir byrjun mállínu

Þessi punktur sýnir byrjun mállínu

Þessi punktur sýnir byrjun mállínu

Þessi punktur sýnir byrjun mállínu

Þessi punktur sýnir byrjun mállínu

Þessi punktur sýnir byrjun mállínu

Þessi punktur sýnir byrjun mállínu

Þessi punktur sýnir byrjun mállínu

Þessi punktur sýnir byrjun mállínu

Þessi punktur sýnir byrjun mállínu

Þessi punktur sýnir byrjun mállínu

Þessi punktur sýnir byrjun mállínu

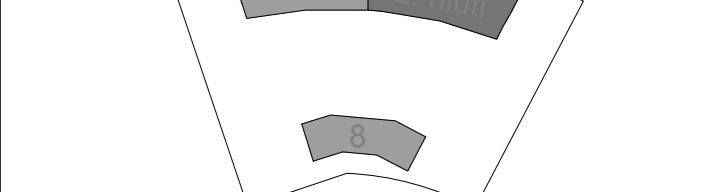
Þessi punktur sýnir byrjun mállínu

| Eining | Magn [stk] | Magn [stk]-10% auka |
|------------|------------|---------------------|
| NNOW15080 | 72 | 80 |
| NNOW100100 | 3 | 4 |
| WHT1540 | 97 | 107 |
| WHT1540 | 97 | 107 |
| TON240 | 84 | 93 |

| Útgáfa | Dagur | Lýsing | Skrifaður |
|--------|------------|----------|-----------|
| 1 | 21.08.2024 | Útgáfa 1 | ACEIRA |

Hringhamar 6, Hafnarfirði

Lýkmynd



Verkskipti:
Stærframtíð ehf.
Árni 1
208 Reykjavík

Aðskrá:
Tark Arkitektúr
Hágrun 20
Reykjavík
www.tark.is

Viðskipta- og hönnuðarverkskipti:
ATH - Arkitektúr-Verkskipti-Hönnuð
Kópavogur - Hönnuð - 102 Hönnuð
ath@ath.is - www.ath.is

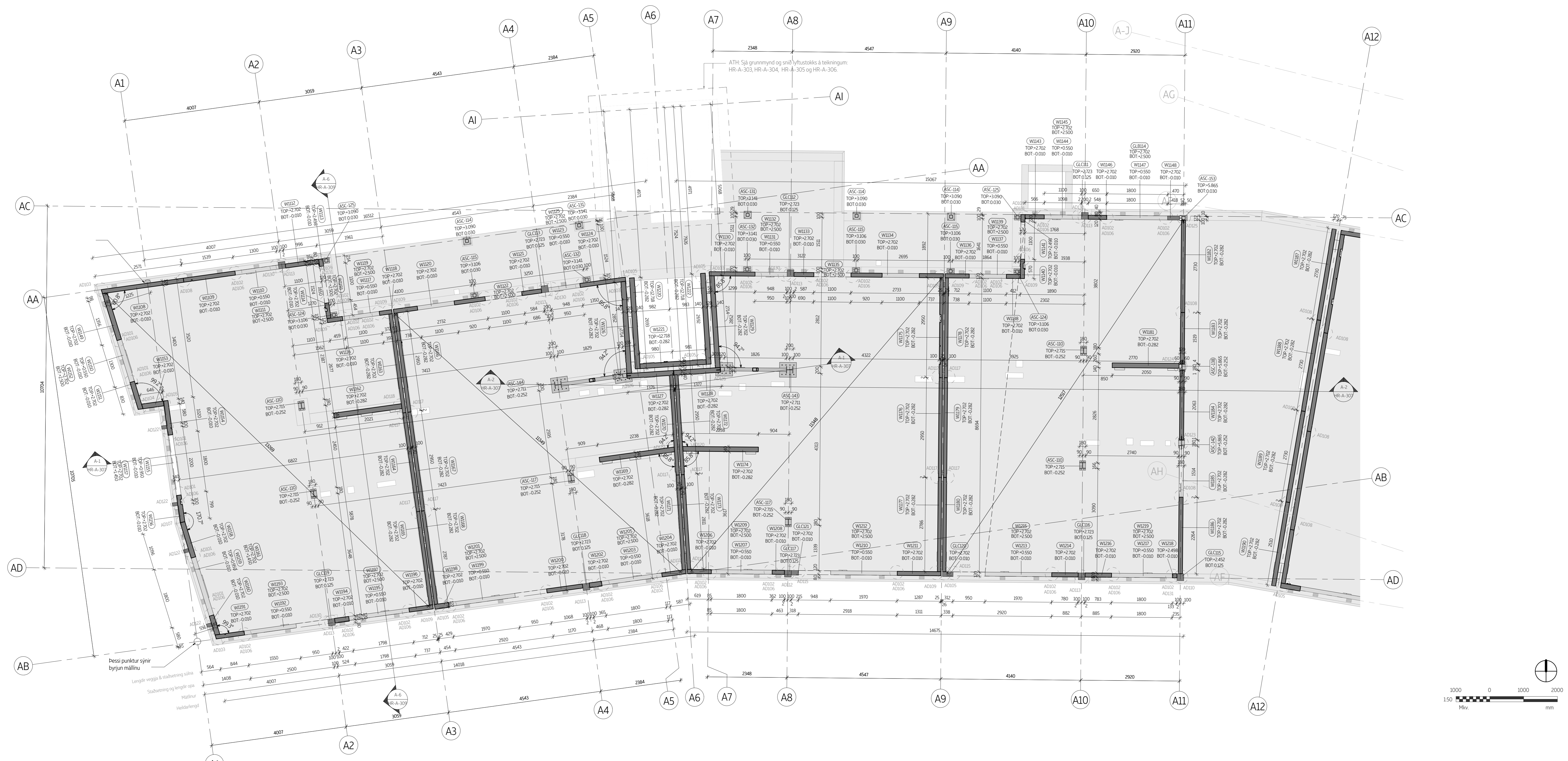
Hönnuðarverkskipti:
Artes
177 Kravdalsvegur
1000 Reykjavík
Sérta
www.artes.is

Tið teikningar: 1. hæð - Grunnmynd - vinklar - 2. hluti

Númer teikningar: HR-A-206
Hönnuð: Eng. Ólafur Magnússon
Eng. Jarlín Magnúsdóttir
Eng. Mikka Rósdytill

ATH
- Ekki skila úr frá beinni teikningu.
- Hættu og mælingum, séi skilar mæltum.
- Þessa teikningu skal lesa saman með öllum viðbættum teikningum og forkláringu.
- Mælingu skulu samræmdu við allar teikningar.
- Á þessum teikningum eru álagðar stýrðir án byggingarstaða.

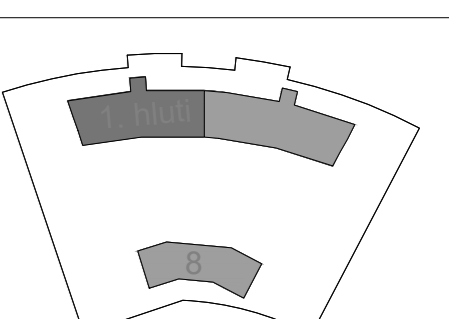
Aðrir merki:
- 400: Klotur á milli teikninga (klotur) þar sem 0.000 gælt.
- 400: Klotur á milli teikninga (klotur) þar sem 0.000 gælt.
- 400: Klotur á milli teikninga (klotur) þar sem 0.000 gælt.
- 400: Klotur á milli teikninga (klotur) þar sem 0.000 gælt.
- 400: Klotur á milli teikninga (klotur) þar sem 0.000 gælt.
- 400: Klotur á milli teikninga (klotur) þar sem 0.000 gælt.
- 400: Klotur á milli teikninga (klotur) þar sem 0.000 gælt.
- 400: Klotur á milli teikninga (klotur) þar sem 0.000 gælt.
- 400: Klotur á milli teikninga (klotur) þar sem 0.000 gælt.



| Eining | Magn [stk] | B [mm] | H [mm] | L [mm] | Þyngd [t] | Botn kóti [m] | Topp kóti [m] | Eining | Magn [stk] | B [mm] | H [mm] | L [mm] | Þyngd [t] | Botn kóti [m] | Topp kóti [m] |
|------------------|------------|--------|--------|--------|-----------|---------------|---------------|--------|------------|--------|--------|--------|-----------|---------------|---------------|
| Límtres einingar | | | | | | | | | | | | | | | |
| GL111 | 1 | 200 | 200 | 2598 | 0.052 | 0.125 | 2.723 | W1133 | 1 | 587 | 120 | 2712 | 0.096 | -0.010 | 2.702 |
| GL112 | 1 | 200 | 200 | 2598 | 0.052 | 0.125 | 2.723 | W1134 | 1 | 2733 | 120 | 2712 | 0.445 | -0.010 | 2.702 |
| GL113 | 1 | 200 | 200 | 2598 | 0.052 | 0.125 | 2.723 | W1135 | 1 | 1450 | 120 | 202 | 0.018 | 2.500 | 2.702 |
| GL114 | 1 | 200 | 200 | 2598 | 0.052 | 0.125 | 2.723 | W1136 | 1 | 712 | 120 | 2712 | 0.116 | -0.010 | 2.702 |
| GL115 | 1 | 200 | 200 | 2598 | 0.052 | 0.125 | 2.723 | W1137 | 1 | 1196 | 120 | 560 | 0.040 | -0.010 | 2.550 |
| GL116 | 1 | 200 | 200 | 2327 | 0.047 | 0.125 | 2.452 | W1138 | 1 | 412 | 120 | 2712 | 0.067 | -0.010 | 2.702 |
| GL117 | 1 | 200 | 200 | 2598 | 0.052 | 0.125 | 2.723 | W1139 | 1 | 1450 | 120 | 202 | 0.018 | 2.500 | 2.702 |
| GL118 | 1 | 200 | 200 | 2598 | 0.052 | 0.125 | 2.723 | W1140 | 1 | 570 | 120 | 2712 | 0.093 | -0.010 | 2.702 |
| GL119 | 1 | 200 | 200 | 2598 | 0.052 | 0.125 | 2.723 | W1141 | 1 | 220 | 2508 | 0.033 | -0.010 | 2.498 | |
| GL120 | 1 | 200 | 200 | 2598 | 0.052 | 0.125 | 2.723 | W1142 | 1 | 1495 | 120 | 202 | 0.018 | 2.500 | 2.702 |
| GL121 | 1 | 140 | 312 | 2712 | 0.059 | -0.010 | 2.702 | W1143 | 1 | 566 | 120 | 2712 | 0.092 | -0.010 | 2.702 |
| GL122 | 1 | 140 | 215 | 2712 | 0.041 | -0.010 | 2.702 | W1144 | 1 | 1148 | 120 | 560 | 0.039 | -0.010 | 2.550 |
| CLT einingar | | | | | | | | | | | | | | | |
| W1108 | 1 | 2450 | 120 | 2712 | 0.399 | -0.010 | 2.702 | W1145 | 1 | 1273 | 120 | 202 | 0.015 | 2.500 | 2.702 |
| W1109 | 1 | 1539 | 120 | 2712 | 0.250 | -0.010 | 2.702 | W1146 | 1 | 548 | 120 | 2712 | 0.089 | -0.010 | 2.702 |
| W1110 | 1 | 1348 | 120 | 560 | 0.048 | -0.010 | 2.550 | W1147 | 1 | 1896 | 120 | 560 | 0.064 | -0.010 | 2.550 |
| W1111 | 1 | 1473 | 120 | 202 | 0.015 | 2.500 | 2.702 | W1148 | 1 | 418 | 120 | 2712 | 0.068 | -0.010 | 2.702 |
| W1112 | 1 | 996 | 120 | 2712 | 0.162 | -0.010 | 2.702 | W1149 | 1 | 1454 | 140 | 2712 | 0.276 | -0.010 | 2.702 |
| W1113 | 1 | 714 | 120 | 2508 | 0.032 | -0.010 | 2.498 | W1150 | 1 | 1396 | 140 | 560 | 0.055 | -0.010 | 2.550 |
| W1114 | 1 | 454 | 120 | 2712 | 0.074 | -0.010 | 2.702 | W1151 | 1 | 853 | 140 | 2712 | 0.162 | -0.010 | 2.702 |
| W1115 | 1 | 1489 | 120 | 2712 | 0.018 | -0.010 | 2.702 | W1152 | 1 | 646 | 140 | 202 | 0.023 | 2.500 | 2.702 |
| W1116 | 1 | 459 | 120 | 2712 | 0.075 | -0.010 | 2.702 | W1153 | 1 | 1020 | 140 | 2712 | 0.194 | -0.010 | 2.702 |
| W1117 | 1 | 1196 | 120 | 560 | 0.040 | -0.010 | 2.550 | W1154 | 1 | 1896 | 140 | 960 | 0.127 | -0.010 | 2.550 |
| W1118 | 1 | 372 | 120 | 2712 | 0.061 | -0.010 | 2.702 | W1155 | 1 | 810 | 140 | 2712 | 0.154 | -0.010 | 2.702 |
| W1119 | 1 | 1450 | 120 | 202 | 0.018 | 2.500 | 2.702 | W1156 | 1 | 2150 | 140 | 1252 | 0.188 | 1.450 | 2.702 |
| W1120 | 1 | 2732 | 120 | 2712 | 0.445 | -0.010 | 2.702 | W1157 | 1 | 1096 | 140 | 2712 | 0.208 | -0.010 | 2.702 |
| W1121 | 1 | 584 | 120 | 2712 | 0.095 | -0.010 | 2.702 | W1158 | 1 | 1896 | 140 | 960 | 0.127 | -0.010 | 2.550 |
| W1122 | 1 | 1450 | 120 | 202 | 0.018 | 2.500 | 2.702 | W1159 | 1 | 603 | 140 | 2712 | 0.115 | -0.010 | 2.702 |
| W1123 | 1 | 996 | 120 | 560 | 0.033 | -0.010 | 2.550 | W1160 | 1 | 2150 | 140 | 1252 | 0.188 | 1.450 | 2.702 |
| W1124 | 1 | 1359 | 120 | 2712 | 0.221 | -0.010 | 2.702 | W1161 | 1 | 2021 | 140 | 2984 | 0.422 | -0.282 | 2.702 |
| W1125 | 1 | 1123 | 120 | 202 | 0.014 | 2.500 | 2.702 | W1162 | 1 | 2950 | 100 | 2984 | 0.440 | -0.282 | 2.702 |
| W1126 | 1 | 2724 | 140 | 2984 | 0.569 | -0.282 | 2.702 | W1163 | 1 | 2950 | 100 | 2984 | 0.440 | -0.282 | 2.702 |
| W1127 | 1 | 1376 | 140 | 2984 | 0.288 | -0.282 | 2.702 | W1164 | 1 | 2950 | 100 | 2984 | 0.440 | -0.282 | 2.702 |
| W1128 | 1 | 1377 | 140 | 2984 | 0.288 | -0.282 | 2.702 | W1165 | 1 | 2787 | 100 | 2984 | 0.416 | -0.282 | 2.702 |
| W1129 | 1 | 2724 | 140 | 2984 | 0.569 | -0.282 | 2.702 | W1166 | 1 | 2950 | 100 | 2984 | 0.440 | -0.282 | 2.702 |
| W1130 | 1 | 1356 | 120 | 2712 | 0.221 | -0.010 | 2.702 | W1167 | 1 | 2238 | 140 | 2984 | 0.467 | -0.282 | 2.702 |
| W1131 | 1 | 998 | 120 | 560 | 0.034 | -0.010 | 2.550 | W1168 | 1 | 2950 | 100 | 2984 | 0.440 | -0.282 | 2.702 |
| W1132 | 1 | 1123 | 120 | 202 | 0.014 | 2.500 | 2.702 | W1169 | 1 | 2812 | 100 | 2984 | 0.419 | -0.282 | 2.702 |

| 1 | 21.08.2024 | Utgift 3 | ACEIRA |
|---------|------------|----------|----------|
| Utgifta | Dag. | Lýsing | SarynWit |

Hringhamar 6, Hafnarfjörður



Skemmtun: Samþykkt
Ákveðin: 2024
2024

Tarkvæðing
Háttu 20
Rannsóknir
www.sark.is

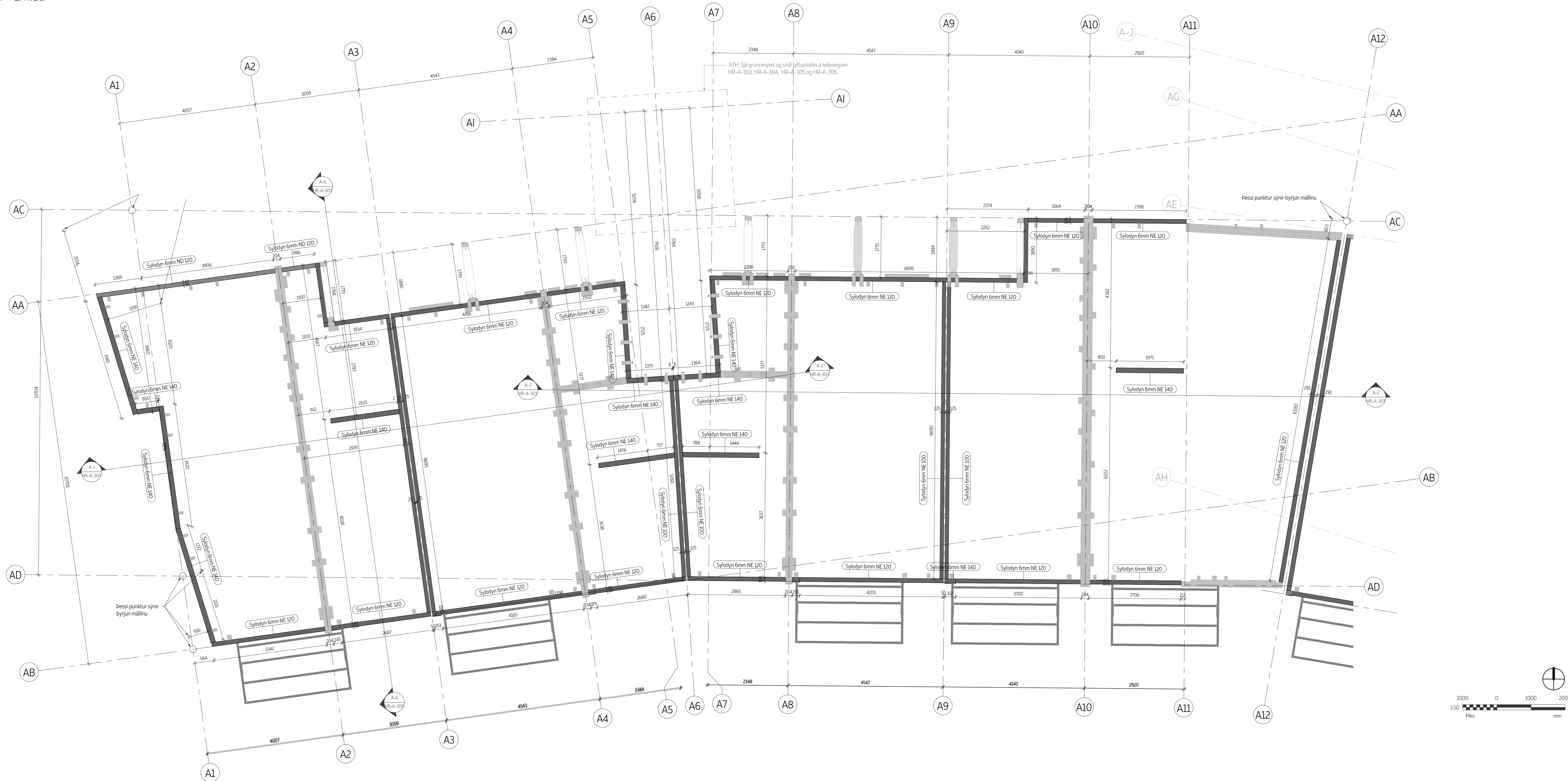
Hafnarfjörður
Áttu 20
Rannsóknir
www.sark.is

Hafnarfjörður
Áttu 20
Rannsóknir
www.sark.is

Hafnarfjörður
Áttu 20
Rannsóknir
www.sark.is

ATH:
- Ekki skila úr frá þessari teikningu.
- Hafi einu skilríki og skilríki framfarir.
- Þessa teikningu skal lesa saman með öllum viðbættum teikningum og forskotum viðgáfu.
- Málfrú skulu samræmdar við allar teikningar.
- Á þessum teikningum eru álagðar sínar á byggingu.

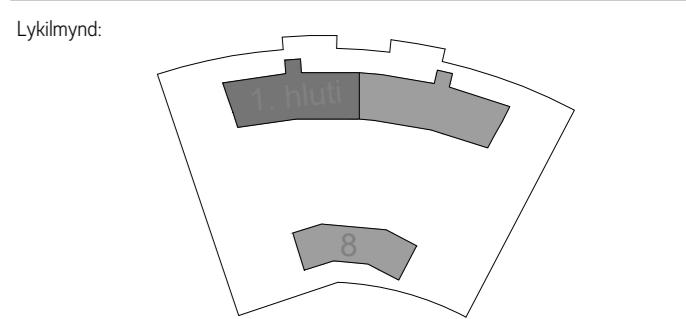
Almennar skýringar:
- 400 kV og 110 kV spennu áhersla á þessum áhersla.
- 25 kV og spennu á 110 kV spennu áhersla.
- 10 kV og spennu á 110 kV spennu áhersla.
- 1 kV og spennu á 110 kV spennu áhersla.
- 0,4 kV og spennu á 110 kV spennu áhersla.
- 0,2 kV og spennu á 110 kV spennu áhersla.
- 0,1 kV og spennu á 110 kV spennu áhersla.
- 0,05 kV og spennu á 110 kV spennu áhersla.
- 0,02 kV og spennu á 110 kV spennu áhersla.
- 0,01 kV og spennu á 110 kV spennu áhersla.



| Eining | Magn [m] | Magn [m] -10% auka |
|----------|----------|--------------------|
| XYL35100 | 7 | 8 |
| XYL50120 | 8 | 9 |
| XYL50140 | 4 | 4 |
| XYL70100 | 27 | 30 |
| XYL70120 | 27 | 30 |
| XYL70140 | 26 | 28 |
| XYL80120 | 16 | 17 |
| XYL80140 | 4 | 5 |

| Utgáfa | Date | Utgáfa 1 | ACEIRA |
|--------|------------|----------|---------|
| 1 | 21.08.2024 | Lýjung | Sanjaya |

Hringhamar 6, Hafnarfjörður



Verkskipti:
Stærformi ehf.
Aron 1
208 Reykjavík

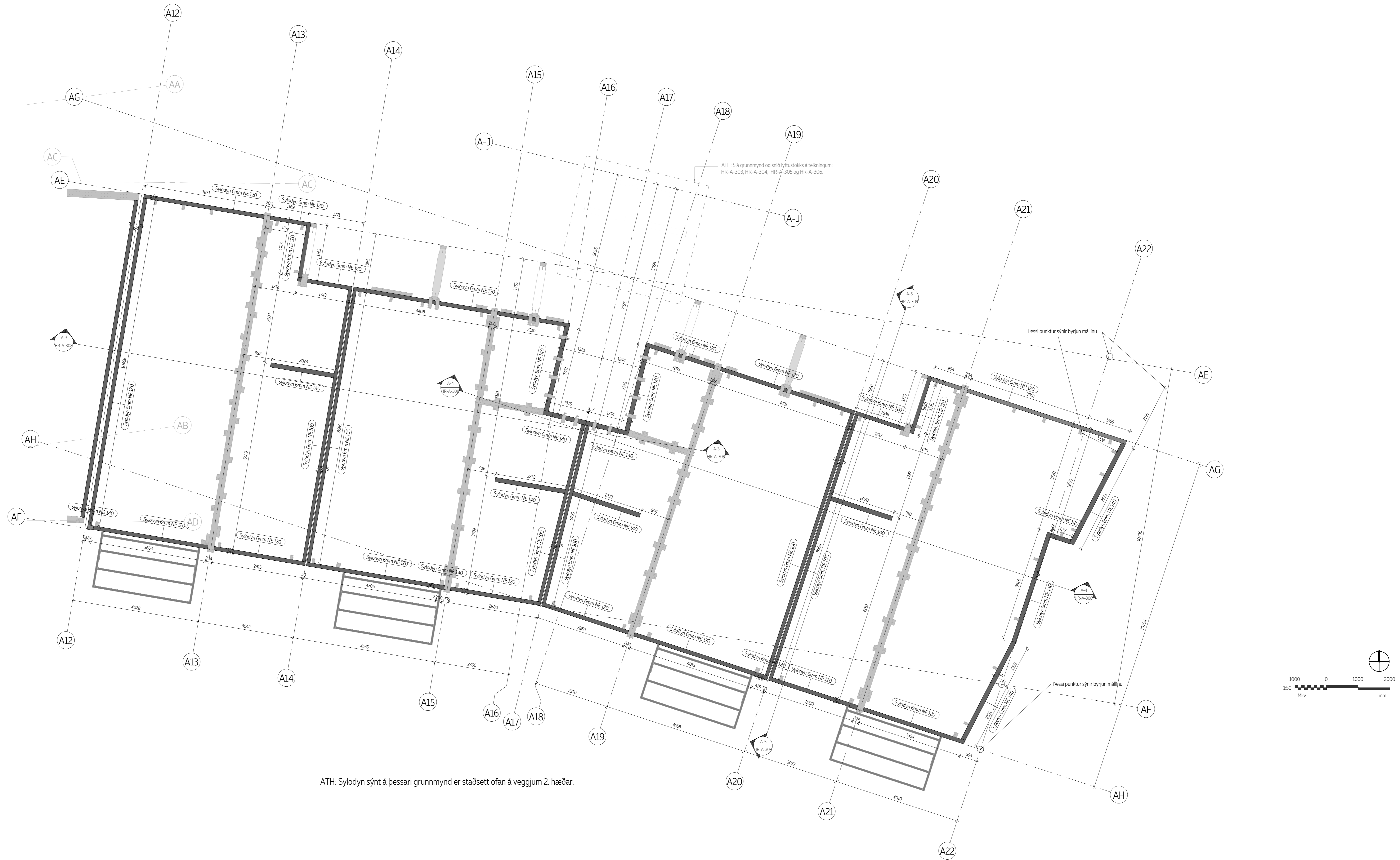
Arkiþrák:
Tark Arkitektúr
Hágrín 20
Reykjavík
www.tark.is

Viðfærð á hönnuðarburðarvettvangi:
AVM - Arkitektúr-Verkfræðingafélagið
Kópavogur - Hönnuðar - 102 Hönnuðar
aun@avm.is - www.avm.is
Aftun Örn Byggingafræðingur
www.konradur.is - 230222-7999
Burðarvettvangi-önnuðar

Hönnuðarburðarvettvangi:
Artes
177. Kravská Street
10100 Reykjavík
Serbia
www.artes.is

Tíð teikningar: 2. hæð - Syldin undir plötur - 1. hluti

Númer teikningar: HR-A-209
Hönnuðar: Eng. Dóttir Mátthíasdóttir, Eng. Jónína Mátthíasdóttir, Eng. Mikla Rósdytill



ATH: Syldyn sýnt á þessari grunnmynd er staðsett ofan á veggjum 2. hæðar.

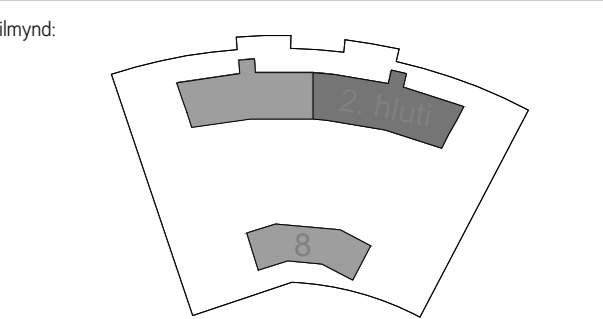
ATH
- Ekki skila út frá þessari teikningu
- Hafi einu millinum, sé skilar teikningu
- Þessa teikningu skal lesa saman með öllum viðbættum teikningum og forskriftum
- Hafi þú skilað samdarum við þessar teikningar
- Á þessum teikningum eru álagðar sínar á byggingu.

Almenningur skýringar:
- 400 kílóbár er línaþykktur hestakrafts þess sem 10000 kWh gættur
- 25000 l í hestakrafti hestakrafts
- 1000 og 2000 l í hestakrafti hestakrafts
- 1000 og 2000 l í hestakrafti hestakrafts
- Þessi punktur sýnir byggingu mállínu
- Þessi punktur sýnir byggingu mállínu

| Eining | Magn [m] | Magn [m] -10% auka |
|----------|----------|--------------------|
| XYL35100 | 7 | 8 |
| XYL50120 | 8 | 9 |
| XYL50140 | 4 | 4 |
| XYL70100 | 27 | 30 |
| XYL70120 | 27 | 30 |
| XYL70140 | 26 | 28 |
| XYL80120 | 16 | 17 |
| XYL80140 | 4 | 5 |

| Útgáfa | Dagsetning | Uppgátt | ACEIRA |
|--------|------------|---------|----------|
| 1 | 21.08.2024 | Lýjung | SarbyW&E |

Hringhamar 6, Hafnarfirði



Verkskipti:
Sveinbjörn
Árni 2
208 Reykjavík

Arkitekt:
Tark Arkitektar
Hafnar 20
Reykjavík
www.tark.is

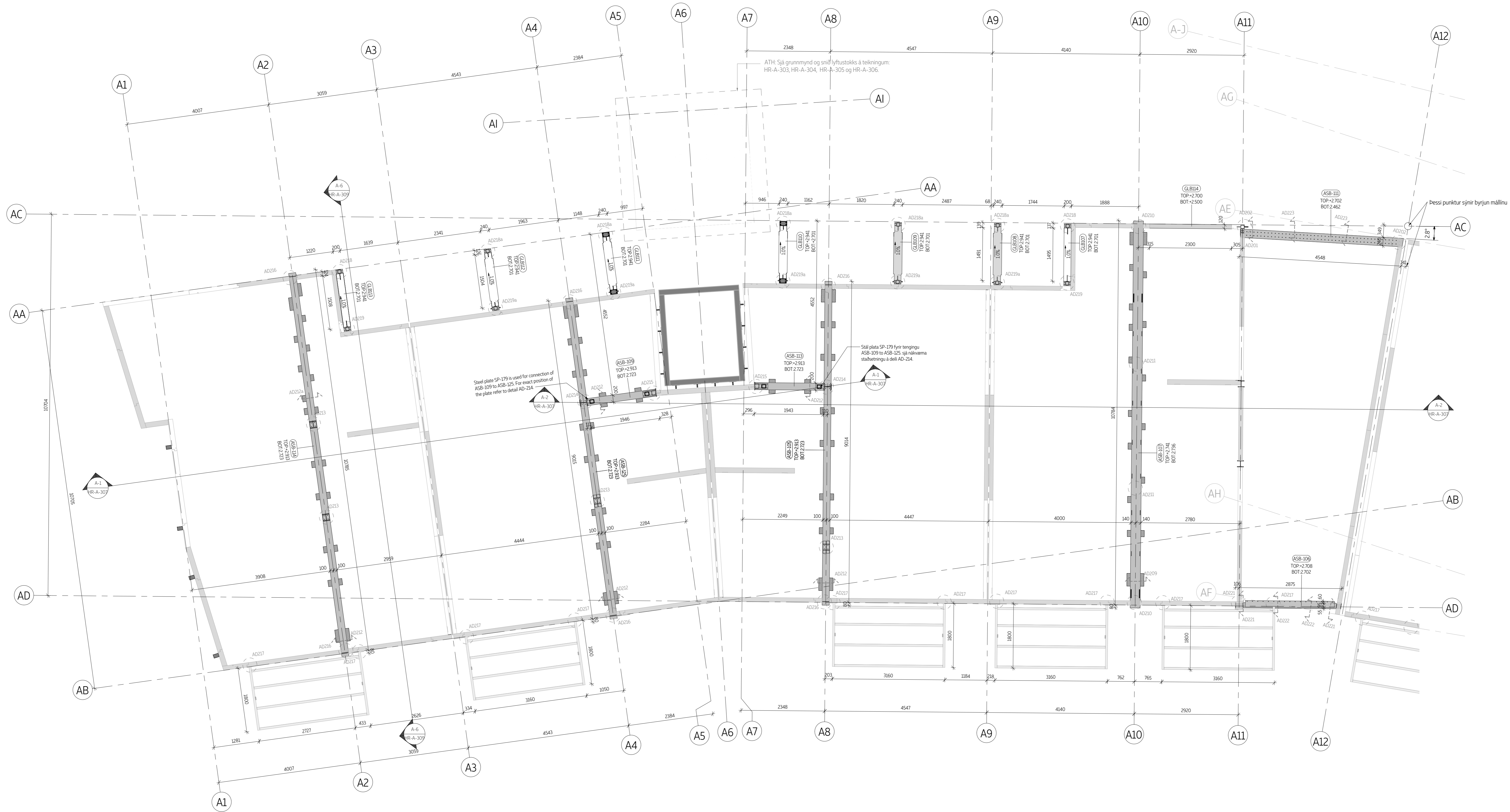
Viðskipta- og húsnæðisráðgjafi:
ATH - Arkitekt- og húsnæðisráðgjafi
Klaudia - Húsnæðisráðgjafi
ath@ath.is - www.ath.is
Áttun Dm Byggingar
veikuborgu-14, 20223-799
Búarvæðingarmálar

Hönnuðarbyrjavé:
Asta
177, Kravdalsvegur
1000 Reykjavík
Síða
www.aostar.is

Titill teikningar: 2. hæð - Syldyn undir plötur - 2. hluti

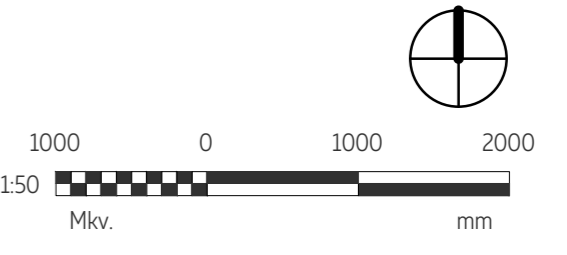
Númer teikningar: HR-A-222

Hönnuðir: Eng. Dóttir Malmstein
Eng. Jarle Malmstein
Eng. Mikka Rostyć



ATH
- Eftir skilað frá besta teikningu
- Hafi verið millirættur, sé skilað meirum
- Þessu teikningu skal lesa saman með öllum viðbættum teikningum og forskotum
- Váðgátt
- Magnir skulu samræmið við allar teikningar
- Á þessum teikningum eru álagðar skýringar á byggingu.

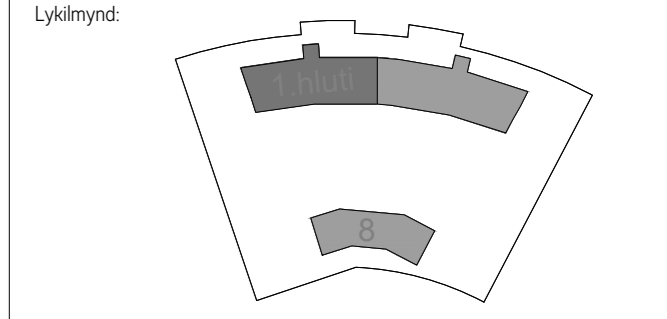
Almenningur skýringar:
- 458 klótar eru í stafrænu hvarfarkvæði þess sem $\leq 0,000$ þunguleið
- $\pm 0,00$ og hvarfarkvæði á höfuðstærðum
- 100 og hvarfarkvæði á söðum innihalda upplýsingar um efni og meðla hata á fyrri hæð.
- Fyrir timbur einingar telja topp- og botn líkur, efni og meðla punkt eininganna.
- Fyrir stál einingar telja topp- og botn líkur, efni og meðla punkt eininganna.
- Fyrir stál einingar (t.d. stál með söðum endabuttum) (ASC- element) telja topp- og botn líkur, efni og meðla punkt eininganna.
- Fyrir stál einingar (t.d. stál með söðum endabuttum) (ASC- element) telja topp- og botn líkur, efni og meðla punkt eininganna.
- Fyrir stál einingar (t.d. stál með söðum endabuttum) (ASC- element) telja topp- og botn líkur, efni og meðla punkt eininganna.
- Fyrir stál einingar (t.d. stál með söðum endabuttum) (ASC- element) telja topp- og botn líkur, efni og meðla punkt eininganna.
- Samræmið skal fylgt númerum/ nafni eininganna, nema annað sé tekið fram á teikningum.



| Eining | Magn [stk] | B [mm] | H [mm] | L [mm] | Þyngd [t] | Botn kóti [m] | Topp kóti [m] |
|-----------------|------------|--------------|--------|--------|-----------|---------------|---------------|
| Límrés einingar | | | | | | | |
| GLB107 | 1 | 200 | 240 | 1495 | 0.036 | 2.690 | 2.945 |
| GLB108 | 1 | 240 | 240 | 1495 | 0.043 | 2.692 | 2.945 |
| GLB109 | 1 | 240 | 240 | 1495 | 0.043 | 2.692 | 2.945 |
| GLB110 | 1 | 240 | 240 | 1495 | 0.043 | 2.701 | 2.941 |
| GLB111 | 1 | 240 | 240 | 1508 | 0.043 | 2.701 | 2.941 |
| GLB112 | 1 | 240 | 240 | 1508 | 0.043 | 2.691 | 2.945 |
| GLB113 | 1 | 200 | 240 | 1508 | 0.036 | 2.690 | 2.945 |
| GLB114 | 1 | 120 | 200 | 2300 | 0.028 | 2.500 | 2.700 |
| Stál einingar | | | | | | | |
| ASB-105 | 1 | HEA200 | 9094 | 0.438 | 2.723 | 2.913 | |
| ASB-106 | 1 | RHS250x150x8 | 2981 | 0.169 | 2.452 | 2.702 | |
| ASB-107 | 1 | HEB280 | 10864 | 1.200 | 2.723 | 3.003 | |
| ASB-109 | 1 | HEA200 | 1946 | 0.093 | 2.723 | 2.913 | |
| ASB-111 | 1 | HEB240 | 4591 | 0.387 | 2.462 | 2.702 | |
| ASB-113 | 1 | HEA200 | 1943 | 0.093 | 2.723 | 2.913 | |
| ASB-114 | 1 | HEA200 | 10864 | 0.501 | 2.723 | 2.913 | |
| ASB-125 | 1 | HEA200 | 9094 | 0.438 | 2.723 | 2.913 | |
| SP-179 | 4 | 130 | 181 | 10 | 0.002 | 2.753 | 2.883 |

| | | | |
|--------|------------|----------|----------|
| | | | |
| 1 | 21.08.2024 | Útgáfa 1 | ACEIRA |
| Útgáfa | Dagur | Lýjung | Samblykt |

Hringhamar 6, Hafnarfirði



Verkefni:
Samblykt ehf.
Anna 1
208 Reykjavíkur

Arkitekt:
Tark arkitektar
Höfuð 25
Reykjavík
www.tark.is

Viðskipti og hönnun búskiptanna:
ARKAD - Arkitektúr, Hönnun og Skemmtun
Kópavogur 14, 101 Reykjavík
arkad@arkad.is, www.arkad.is

Arkitektúr og Hönnun:
Arkitektúr og Hönnun
11000 Reykjavík
Serbia
www.arkad.is

Tiltekt teikningar: 2 hæð - Láréttar einingar - Bitar

Númer teikningar: HR-A-211
Hönnuð: Eng. Dóttir Magnúsdóttir, Eng. Jóna Magnúsdóttir, Eng. Mica Rósdóttir
Útgáfa 1 | Blaðnúmer: A0 | Msk.: 150 | Daga: 21.08.2024